

Eisenbahn-Projekt

der

elektrischen Drahtseilbahn

von

Oberdorf nach Weissenstein-Kulm



Übersichtskarte

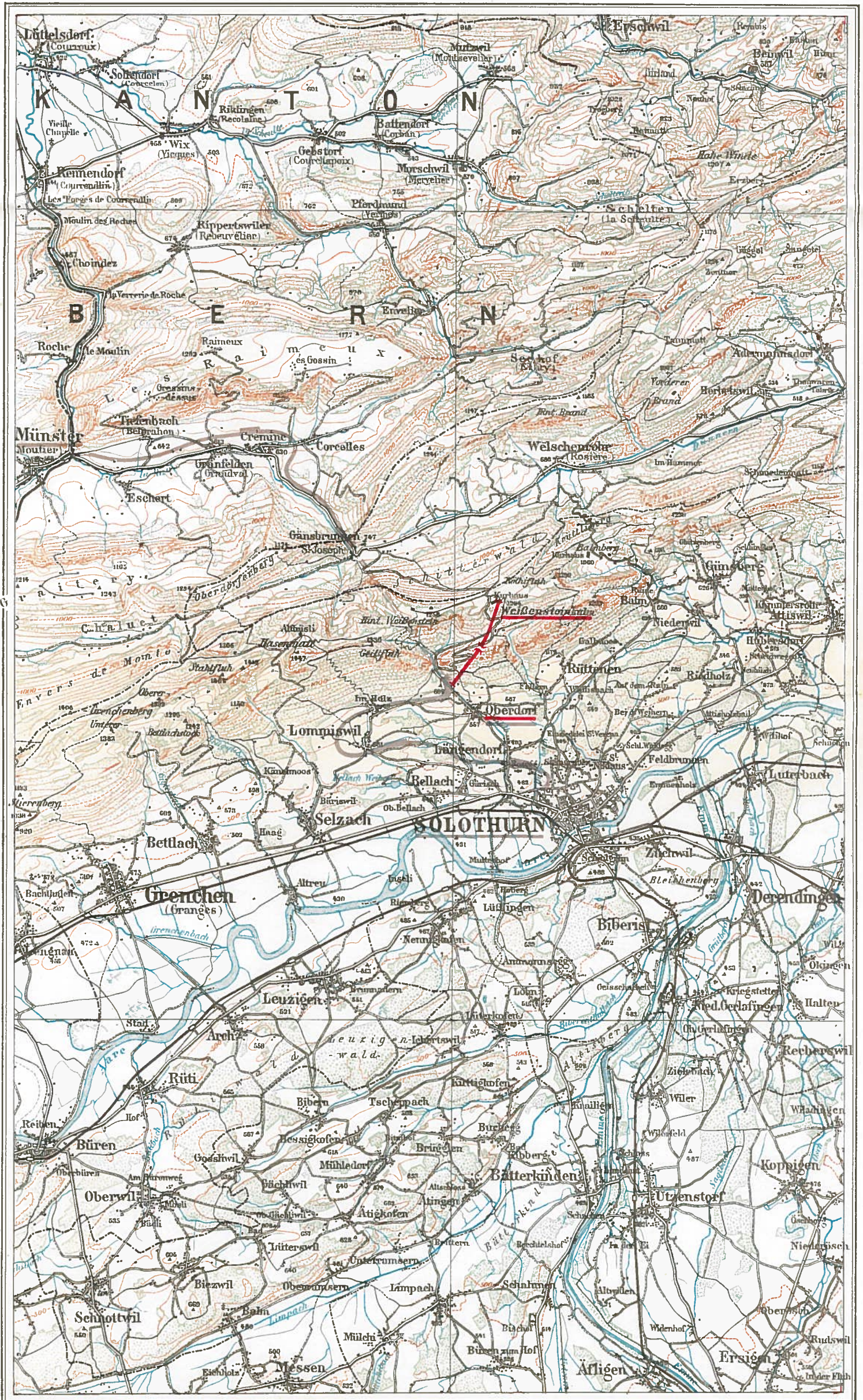
Massstab 1 : 100,000

Länge der Linie 2 km. 320 m.

Maximale Steigung 504‰

Höhendifferenz

zwischen Station Oberdorf und Station Weissenstein-Kulm 637,9 m.



Graph. Kunstanstalt II. Künmlely & Frey, Bern.

Orientierende Angaben.



Nach Realisierung des vorliegenden Projektes Oberdorf-Weissenstein-Kulm stellen sich die Fahrzeiten nach Weissenstein-Kulm wie folgt:

von:	Stunden	Minuten
Burgdorf	1	30
Bern	2	—
Biel	1	10
Delsberg	1	30
Basel { via Münster	2	20
Basel { via Olten	2	30
Olten	1	30
Langenthal	1	35
Herzogenbuchsee	1	20
Luzern	2	40
Zürich	2	45

